

Ecocube / Ecobase (Špecifikácia)

Pasívny dom pre každého

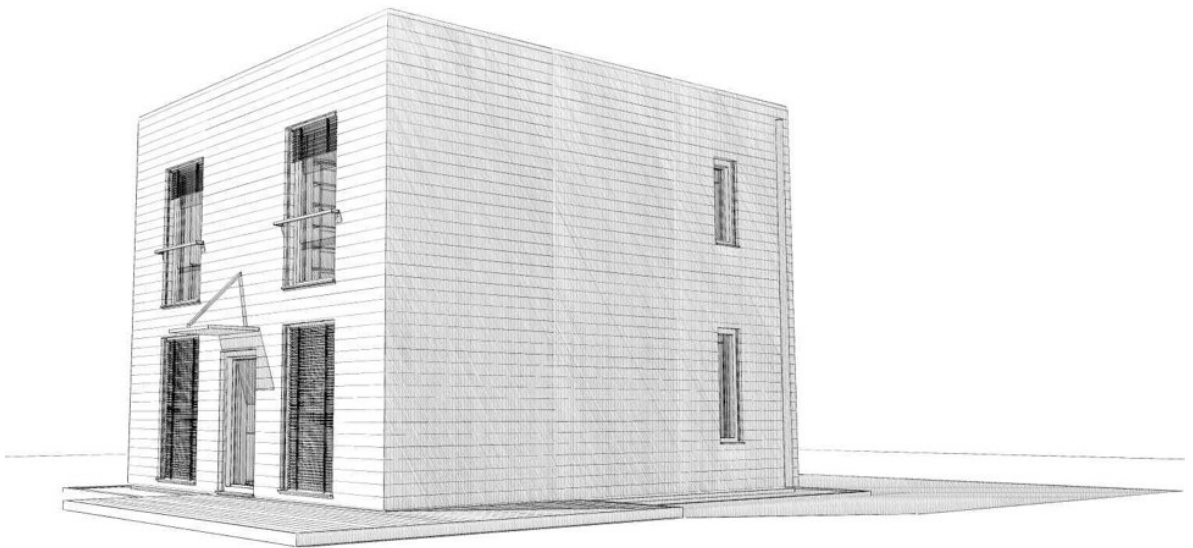
ecocube je energeticky pasívny dom postavený z ekologických materiálov za dostupnú cenu. Ako je to možné? Tým, že sme vypracovali efektívny spôsob opakovanej výstavby s menšou možnosťou individuálnej voľby. Pritom sme však nešetrili na kvalite.

Bývať s vysokým komfortom

Pasívny dom je predovšetkým o komforte - príjemné teplo v zime, a chlad v lete, so stále privádzaným čerstvým vzduchom.

Pre astmatikov sa vytvorí konečne priestor, v ktorom môžu dobre dýchať. A to všetko pri veľmi nízkych mesačných nákladoch na energiu.

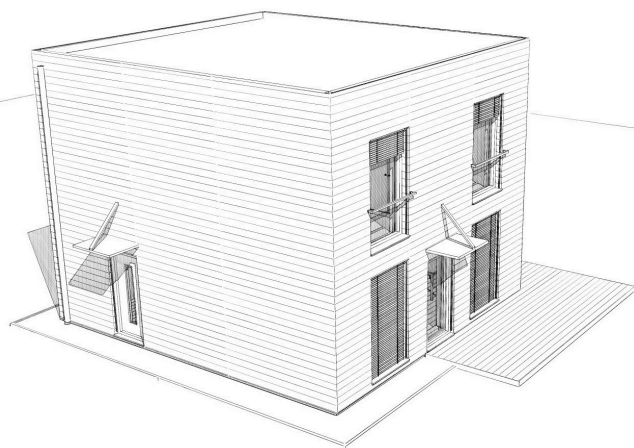
Rýchlo, zdravo a lacno bývať? V tomto pasívnom dome je to možné!



Koncept

Ecocube je malý dom vhodný pre 2-3 člennú rodinu. Vďaka vynikajúcej tepelnej izolácii (420mm v stenách a 500mm v streche), nútenému vetraniu a vynikajúcim oknám je potreba tepla veľmi nízka. Vďaka malému tepelnému čerpadlu typu zem-voda v kombinácii s úspornou bielou technikou a inými domácimi spotrebičmi by trojčlenná rodina nemala prekročiť spotrebu 4000kWh ročne. Okrem vodného a stočného platíte iba jeden účet za elektrinu vo výške okolo 40-50€ mesačne. Úspornejšie bývanie za takú cenu nenájdete.

Kvalitné materiály a
úsporná technika!



Technický popis

Položky označené s ° sú dostupné aj ako variant v rámci doplnkových balíkov.

Všeobecne

- * Dodávka na kľúč od projektu do odovzdania stavby, vrátane zakladania na rovinnom teréne a zabudovanej techniky pre dosiahnutie energeticky pasívneho štandardu.
- * Napojenie na siete nie je zahrnuté v cene.
- * Energeticky pasívny štandard je možné dosiahnuť vo väčšine prípadov, každá stavba sa však podľa lokality a orientácie domu prepočíta výpočtovým programom PHPP. Pokiaľ z nejakého dôvodu dom v danej lokalite nespĺňa pasívny štandard, investora o tom upovedomíme. Stále to však môže byť dom s veľmi nízkou spotrebou tepla.

Inštalácie

- * Integrované riešenie SmartHub s malým tepelným čerpadlom typu zem-voda (tepelný výkon 4,2 kW), vrátane pôdneho solankového kolektora (150bm) a kombinovaným akumuláčnym zásobníkom pre kúrenie a teplú vodu. Jednotka umožňuje doplnkové pasívne chladenie v letnom období.
- * Riadené vetranie SmartVent s entalpickým výmeníkom (rekuperácia tepla a vlhkosti) so solankovým predohrevom.
- * Stenové teplovodné vykurovacie/chladiace rozvody vrátane rozdelovacích staníc. V kúpeľni rebríkový radiátor s nezávislou elektrickou vložkou. Regulácia prostredníctvom priestorového termostatu.
- * Medené elektrické rozvody, vypínače a zásuvky v základnom vyhotovení, domová rozvodná skriňa zn. MOELER bez svietidiel.
- * Šetriace pákové vodovodné batérie, spolu 5 ks.
- * Obklad kúpeľní do výšky 1,2 m, v mieste sprchového kúta a vane do výšky 1,9 m
- * Keramické obklady a dlažby v miestach určených projektovou dokumentáciou / kúpeľňa, technická miestnosť, kuchyňa, chodba / vrátane sokla v jednotkovej materiálovej cene 8,30 € bez DPH/m²
- * Vodovod, kanalizácia a vnútorné rozvody - plastové prevedenie od domového uzáveru
- * Sanita, 2 x závesné WC s podmietskovou konštrukciou, vaňa, sprchový kút, 3 ks umývadiel

INFO: Tepelné čerpadlo s výkonovým číslom 3,2-4,0 Vám výrazne znižuje potrebu elektrickej energie na vykurovanie a TUV.
> štandard

Okná

- * Vchodové dvere – drevené smrekové, nenadstavovaný profil. Plné, hladké. Trojbodový bezpečnostný zámok, izolácia s kvalitnou polyuretánovou penou, závesný systém BAKA protect 3D, trojité tesnenie, otváracé dovnútra, farebná úprava RAL podľa okien, nerezové madlo dĺžky 750 mm, spoje s ostením prelepené páskou
- * Okná – drevohliníkové okná Smartwin firmy Hoblina, zertifikované pre pasívny štandard, materiál – nenadstavovaný smrek a z exteriéru hliník, kovanie SIGENIA, trojité tesnenie, presklenie trojsklom (teplý rámček) $U=0,60$ W/m.K, solar faktor $g=62\%$, povrchová úprava vnútornej strany – olej, spoje s ostením vzduchotesne prelepené páskou
- * Parapety vnútorné – drevené, buk
- * Vonkajšie parapety strieborné, eloxovaný hliník
- * Horizontálne vonkajšie hliníkové žalúzie na južnej fasáde, elektricky ovládané vypínačom z interiéru, tvar lamely Z 80, spolu 4 kusy, zn. K-Systém

INFO: Okná majú z vonkajšej strany skoro neviditeľný rám, ktorý je navyše z bezúdržbového hliníku. Špeciálne trojsklá sú optimalizované pre maximálne slnečné zisky.
> štandard

Fasáda a okapy

- * Drevené smrekovcové vonkajšie obklady, úprava 2 x ekologickým olejom. Alternatívne kontaktný zatepľovací systém so silikátovou omietkou hrúbka izolácie 40 mm.
- * Strešné odkvapy zaatikové, zvody priznané, vedené po vonkajšej fasáde, vo farbe, lakoplastový plech
- * Prestrešenia vchodových a terasových dverí, materiál kov – teplý pozink v kombinácii s cementovláknikou doskou, spolu 2 ks

Interiérové doplnky

- * Interiérové dvere – fóliované, s obložkovou zárubňou a prechodovou lištou
- * Drevené vnútorné schodisko bez podstupnice, bukové, lepený masív kvalita A, vrátane povrchovej úpravy^o
- * Úprava vnútorných povrchov stien a stropov 3 x biely akrylový náter + penetračný náter^o
- * Podlaha kúpeľní, toalety, kuchyne a chodby 1. NP – keramická dlažba vrátane sokla v jednotkovej materiálovej cene 8,30 € / m² bez DPH^o
- * Podlaha ostaných miestností – celodrevené trojvrstvé parkety, vrchná lamela buk hr. 3,6 mm^o

Obvodové steny v zložení:

- * Sádkartónová doska RIGIPS hr. 15 mm^o
- * Drevený smrekový inštalačný rošt 60 x 40 mm^o
- * Izolácia z minerálnej vlny zn. ISOVER hr. 60 mm
- * OSB 3 – drevoštiepková doska hr. 15 mm ako parobrzdza a vzduchotesná rovina, spoje vzduchotesne prelepené.
- * Boxové nosné stĺpiky 76 x 360 mm, opláštenie OSB 3 doskou hr. 8 mm
- * Tepelná izolácia z minerálnej vlny, zn. ISOVER Akuplat hr. 360 mm
- * Difúzne otvorená drevovláknitá doska DHF hr.15 mm
- * Drevené zvislé latovanie hr. 21 mm

TIP: Nahrádzajte izoláciu v inštalačnej rovine **ovčou vlnou** a pridajte 110m² interiérových stien s krásnou **hlinenou omietkou!**
> ekologický balík

- * Smrekovcový fasádny horizontálny obklad 19 x 110 mm alternatívne kontaktný zatepl'ovací systém hr. 40 mm so silikátovou omietkou.

Vnútorne steny nosné v zložení

- * Sádrokartónová doska RIGIPS hr. 15 mm
- * Drevený smrekový rám rozmeru 60 x 140 mm
- * Akustická izolácia z minerálnej vlny zn. ISOVER hr. 140 mm
- * Sádrokartónová doska RIGIPS hr. 15 mm
- * Poznámka: nosná priečka je vyplnená čiastočne nepálenými tehľami

Vnútorne steny nenosné v zložení

- * Sádrokartónová doska RIGIPS hr. 15 mm
- * Drevený smrekový rám rozmeru 60 x 100 mm
- * Akustická izolácia z minerálnej vlny zn. ISOVER hr. 100 mm
- * Sádrokartónová doska RIGIPS hr. 15 mm

Strop medzi 1. NP. a 2. NP.

- * Drevená palubová smreková podlaha hr. 22 mm, povrchová úprava 2 x ľanovým olejom alternatívne keramická dlažba
- * Akustická drevovláknitá izolácia Hofatherm NK hr. 40 mm
- * Protikročajová drevovláknitá izolácia Hofatex hr. 20 mm
- * Vrstva nepálených tehál pre zlepšenie akumulácie tepelnej energie hr. 60 mm
- * Drevený pohľadový smrekový záklop – palubovka hr. 25 mm
- * Drevené pohľadové - priznané smrekové stropnice 100 x 200 mm

Strešný plášť

- * Extenzívna zelená strecha – minerálny substrát + zazelenanie rozchodníkmi / trávami
- * Geotextília s drenážnou funkciou
- * Hydroizolačná fólia EPDM
- * Geotextília
- * Spádovaný polystyrén s priemernou hr. 100 mm
- * Plné debnenie OSB 3 drevoštiepkovou doskou hr. 18 mm, odolnou voči vlhkosti
- * Boxové nosné stĺpiky 80 x 360 mm, opláštenie OSB 3 doskou hr. 8 mm
- * Tepelná izolácia z minerálnej vlny, zn. ISOVER UNIROLL plus hr. 360 mm
- * Parobrzdza s var. Hodnotou Sd 0,2-10
- * Ocelový pozinkovaný roštový systém CD-UD
- * Sádrokartónová doska RIGIPS hr. 15 mm

Podlahy 1 PP :

- * Nášlapná vrstva – celodrevené trojvrstvé parkety , vrchná lamela BUK hr. 3,6 mm, resp. keramická dlažba hr. 15 mm
- * Protikročajová drevovláknitá izolácia Hofatex hr. 8 mm
- * Železobetónová základová doska hr. 200 mm
- * Nopová fólia DOERKEN Delta MS

- * Drvené penové sklo GEOCELL hr. 400 mm
- * Geotextília PROMT Texizol 200 gr.

Špecifikácia doplnkových balíkov (za priplatok):

Exteriérový balík:

- * Vonkajšia terasa vyhotovená z dubových vrúbkovaných vlysov 30 x 120 mm, povrchovo upravených 2 x ekologickým olejom, vrátane osadenia na dubový rošt a zhutnenia podlažia. Plocha terasy je 20 – 25 m².
- * Šopa (6 m²) pre uskladňovanie. Drevená nezateplená konštrukcia, založenie na betónových pätkách, podlaha zhutnená vyštrkovaná.

Fasádny balík:

- * Fasádny obklad z veľkoplošných cemento-vláknitých dosiek CEMBONIT (odtieň Granit, Flynt, Gobi) hr. 8 mm
- * Fasádny obklad kompaktnými doskami FUNDERMAX , hr. 6 mm
- * Fasádny obklad cemento-trieskovými doskami CETRIS PROFIL FINISH, hr. 12 mm
- * Obklad z pareného agátu

Ekologický balík:

Ovčia vlna od dodávateľa Daemwool a hlinené omietky značky Picas.

- * Ovčia vlna ako tepelná izolácia v inštaláčnej rovine
- * Približne 110 m² hlinených omietok na interiérových stenách, vrátane dekoratívnej hlinenej omietky

Dokončovací balík:

Tieto položky Vám vieme odpočítať z ceny domu v prípade ak sa rozhodnete realizovať ich vo vlastnej réžii:

- * Interiérové schodisko, bukové, lepený masív, kvalita A, vrátane madiel a zábradlia
- * Interiérové dvere, fóliované, obložková zárubňa, zámok, kľučky
- * Keramické obklady kúpeľní, toaliet, technickej miestnosti, vrátane špárovania
- * Keramické dlažby v kúpeľniach, toaletách, technickej miestnosti, chodbe, kuchyni, vrátane špárovania a soklových obkladov
- * Sanitárne zriaďovacie predmety – umývadlá, závesné WC, plastová akrylátová vaňa, sprchový kút so zástenou a vaničkou, vodovodné nerezové batérie
- * Mal'ovanie interiérových stien, 3 x biely náter + penetračný náter
- * Vrchná – nášlapná vrstva podláh: trojvrstvé celodrevené parkety s bukovou vrchnou lamelou, resp. smreková dlážkovica vrátane povrchovej úpravy 2 x ekologickým olejom

Poznámka:

Zmeny konštrukcie, technológie a materiálov, pokiaľ neznamenajú pre zákazníka zníženie výkonu si vyhradujeme v záujme technického pokroku a zvýšenia kvality.